

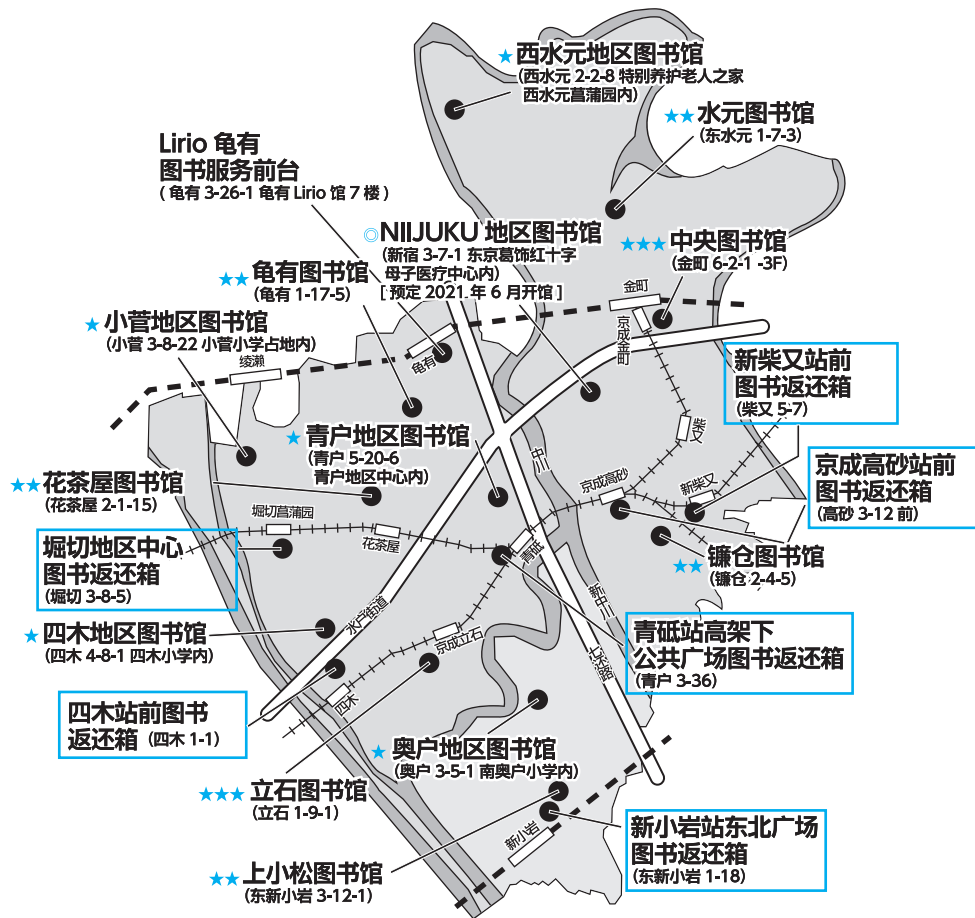
葛饰区立图书馆 图书返还箱

图书馆地图 利用指南

您知道吗？图书返还箱！

不用特地去图书馆，在“图书返还箱”就能归还葛饰区立图书馆的书。
现在葛饰区内设有 6 处。

在上下班、上学途中或者购物时候顺便归还，请务必利用。（截至 2021 年 5 月）



【利用上的注意】

- 仅限葛饰区立图书馆的图书、杂志可以返还。
- CD、DVD、磁带、录像带、连环画剧、附 CD 的图书等，从葛饰区以外借来的书籍和无法放入返还口的书籍不能返还。
- 返还的书原则上每天回收，但图书馆完成返还处理需要一定时间。在还书后如果想马上借下一本书时，请在图书馆开放的时间内到图书馆还书。

【开馆时间】

- ★★★ 星期一～星期六：上午 9 点～晚上 10 点 / 星期日、节假日：上午 9 点～晚上 8 点（儿童室到下午 6 点） / 年末年初：到下午 5 点
- ★★ 星期二～星期六：上午 9 点～晚上 8 点 / 星期日、节假日：上午 9 点～下午 5 点（儿童室到下午 5 点）
- ★ 星期二～星期四、星期六、星期日及节假日：上午 10 点～下午 5 点 / 星期五：上午 10 点～晚上 8 点
- 星期一～星期日、节假日 上午 9 点～下午 5 点

【休馆日】

- 第 4 个星期四、特别整理期间
- ★★★、★★：星期一（节假日时次日为休馆日）· 年末年初
 - ：年末年初
- * Lirio 龟有图书服务前台请浏览背面。

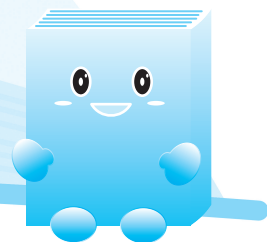


葛饰区立图书馆

咨询：
葛饰区立中央图书馆 电话：03-3607-9201

Lirio 龟有 图书服务前台 预约书籍资料领取服务

可以领取葛饰区立图书馆收藏的预约书籍资料。



【Lirio 龟有图书服务前台】

地点：龟有 Lirio 馆 7 楼 龟有站南口站前（葛饰区龟有 3-26-1）

利用时间：星期二～星期六（节假日除外）上午 10 点～晚上 9 点

星期日及节假日 上午 10 时～晚上 7 点

休息日：每周星期一（节假日时为次日）、每月第 4 个星期四（节假日时为次日）、

年末年初、Lirio 馆的休馆日（每年 2 天）

【借阅步骤】

- ① 将葛饰区立图书馆借阅卡放在预约确认电脑的条形码读取器上扫描后打印出小票。
- ② 请将小票交给前台的窗口工作人员。

【具体的服务内容】

○ 可办理的服务	✕ 窗口无法办理的服务
领取预约书籍资料 指定在 Lirio 龟有图书服务前台领取的书籍资料 ※ 以下情况不能借阅。 <ul style="list-style-type: none">• 借阅卡的有效期限已届满• 忘带借阅卡• 存在逾期未还的书籍资料• 借阅数量达到上限时 ※ <u>超过保留期限的书籍资料将被取消。</u>	借阅卡的发行、更新、变更
利用自动返还机返还图书馆书籍资料 书籍资料的情况确认需要运送到龟有图书馆进行。 根据确认情况，龟有图书馆可能会在日后与您联系，敬请配合。	提供借阅卡的密码
	延长书籍资料的借阅期间、再次出借
通过书籍资料检索机 (OPAC) 检索书籍 请利用者自行检索。持有密码的人也可以自己确认预约、出借状况等。	书籍资料领取馆的变更
	书籍资料预约、出借情况等确认
	预约、申请卡的提交 含未收藏书籍资料
	点播服务
	团体借阅书籍的领取、返还
	相互借阅书籍的领取、返还 请返还至出借的图书馆。

- 将预约领取馆变更为“Lirio 龟有图书服务前台”时，请通过图书馆主页办理。
- 网站上当天为“可借阅”状态的书籍资料，会在当天下午 3 点左右后交给您。
(根据书籍资料的搬运情况也有可能延迟。敬请谅解。)
- 没有图书馆工作人员。无法向 Lirio 龟有图书服务前台咨询。